

Escuela de Líderes de Ciudad - Curso 2010:
“CIUDAD, UNA [RE] CONSTRUCCIÓN
PARTICIPATIVA”

Modulo 3: La ciudad neoliberal y la
reconstrucción

1. La CIUDAD es una construcción social, un producto de nuestra acción cotidiana... en un contexto de desigual distribución del poder



Políticas neoliberales

Políticas neoliberales

2. ¿Cuál es el eje de la ciudad neoliberal?

“la maquina de crecimiento”

Molocht

El crecimiento es la esencia política y económica de cualquier ciudad o localidad, por lo que pasa a ser un tema clave para las elites locales, en torno al cual necesitan llegar a acuerdos. La ciudad es, para aquellos que cuentan, una máquina de crecimiento” (Molotch)

VIERNES 14 DE MAYO DE 2010

Consenso en apurar el Plan Regulador



TALCA.- Un **total consenso** en que se hace necesario aprobar lo antes posible el Plan Regulador Comunal (PRC) fue la principal conclusión de la novena sesión de la Mesa Redonda convocada por Diario El Centro realizada en el Centro de Eventos Lircay-, para analizar el proceso de reconstrucción de la capital maulina tras el terremoto.

...En torno al financiamiento de dicho estudio, el municipio acordó aceptar el ofrecimiento de la CChC para financiar los honorarios de la consultora.

3. La ciudad se mercantiliza y privatiza

Mercado, en [economía](#), es cualquier conjunto de transacciones o acuerdos de negocios entre compradores y vendedores (Wikipedia).



4. ¿Quién piensa en lo colectivo y en lo público?

2000 – 2006 135.000 millones de pesos en proyectos de infraestructura

2000 – 2006 60.000 millones de pesos presupuesto municipal

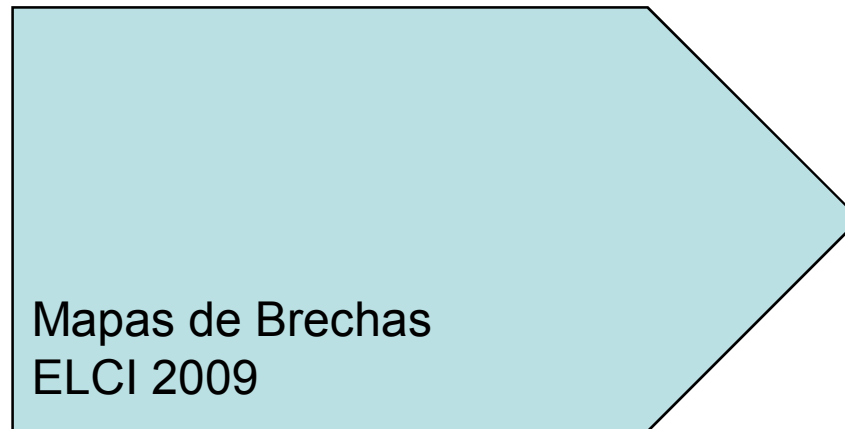
Representación política

TALCA

Capacidad técnica

Ilustre Municipalidad de Cauquenes

5. Algunas consecuencias del modelo de crecimiento neoliberal



Categoría C3: distribución homogénea

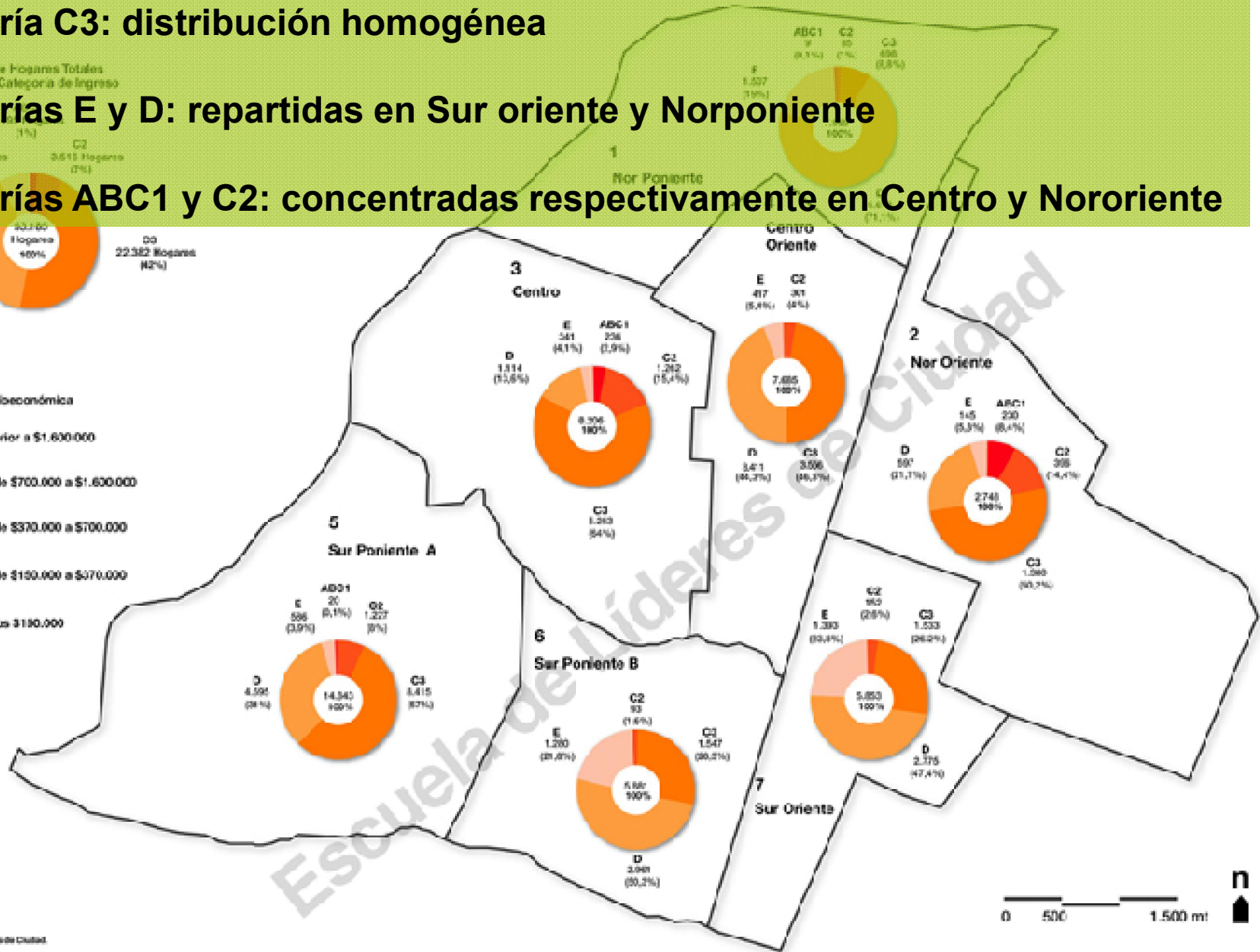
Categorías E y D: repartidas en Sur oriente y Norponiente

Categorías ABC1 y C2: concentradas respectivamente en Centro y Nororiente



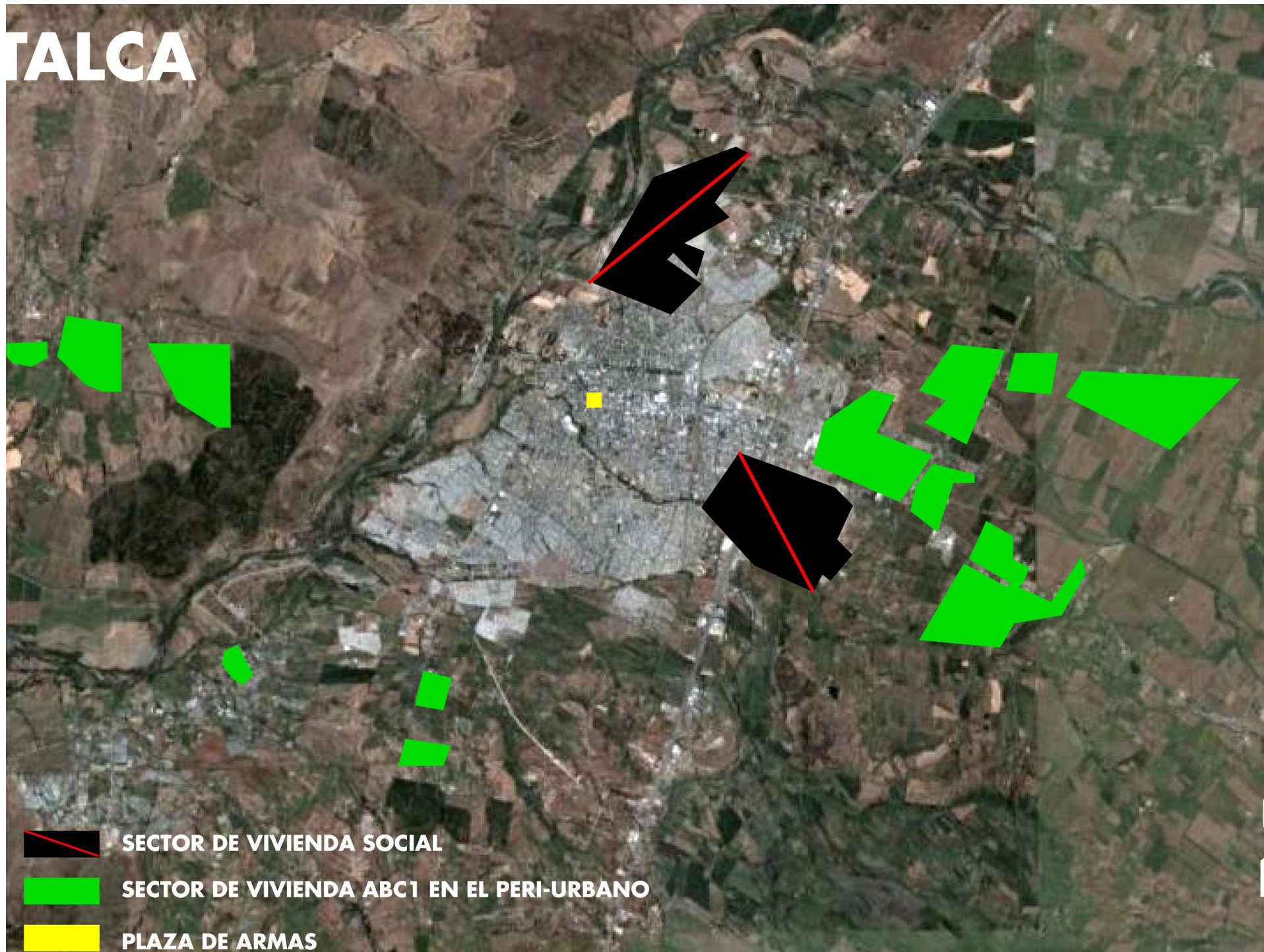
Clasificación Socioeconómica

- ABC1** Superior a \$1.600.000
- C2** Desde \$700.000 a \$1.600.000
- C3** Desde \$370.000 a \$700.000
- D** Desde \$130.000 a \$370.000
- E** Menos a \$130.000

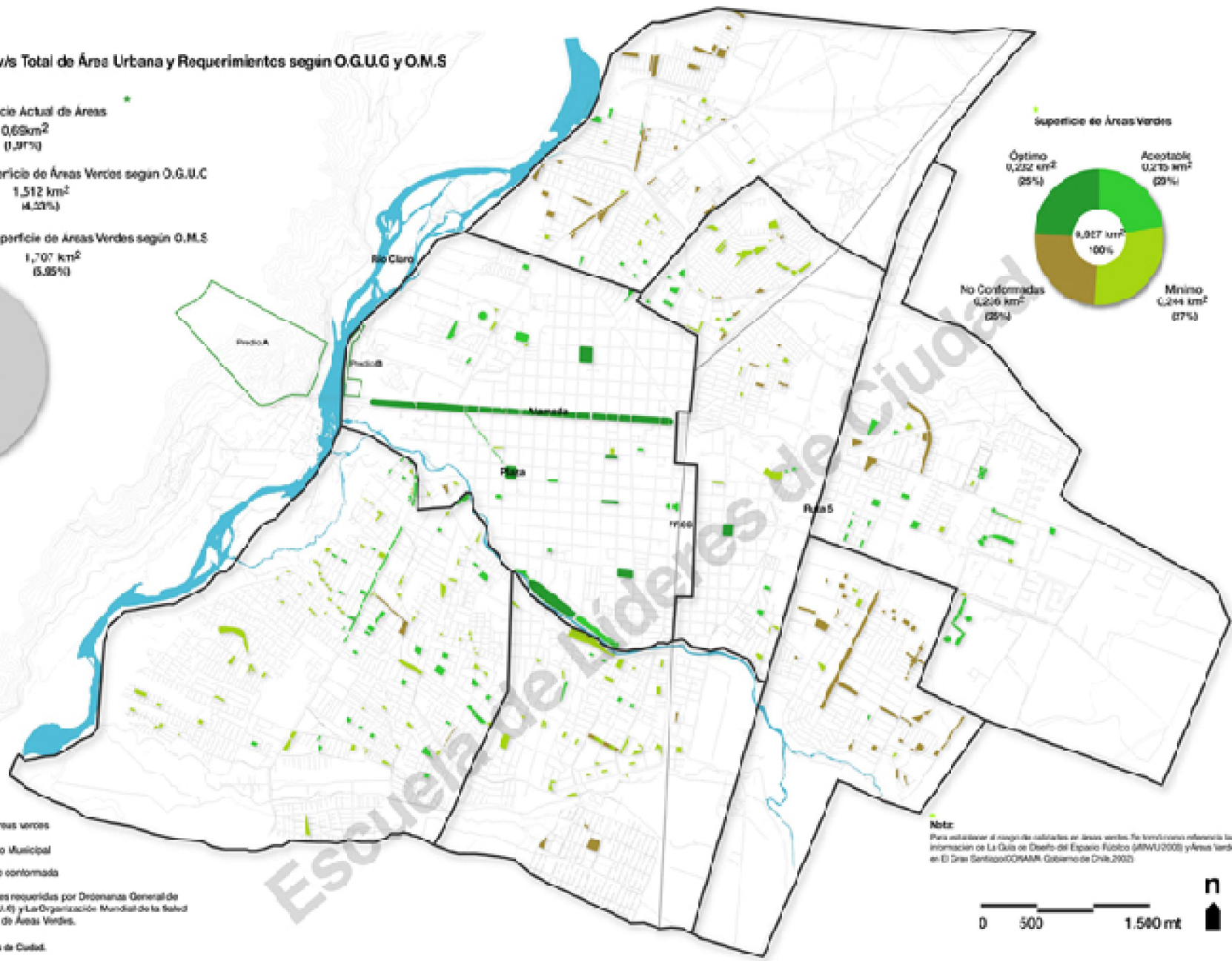
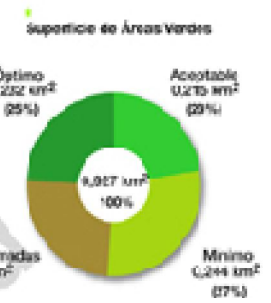
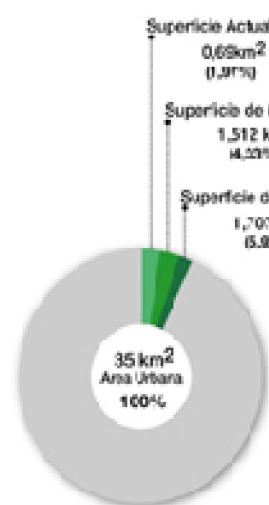


Mapa elaborado por Escuela de Lideres de Ciudad

TALCA



Total de Área Verde v/s Total de Área Urbana y Requerimientos según O.G.U.G y O.M.S



Deficit: 2,63% (0,62 km²)

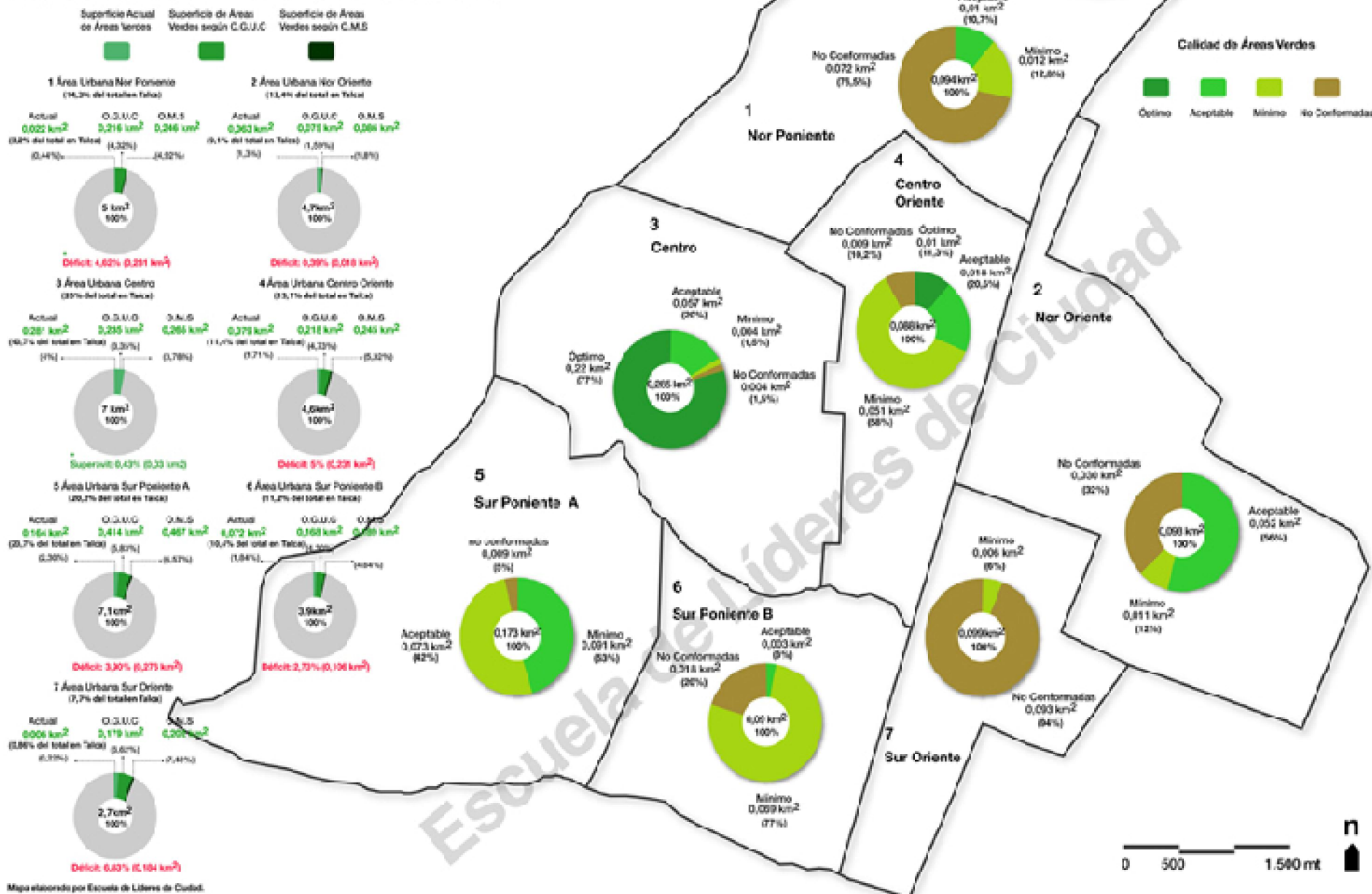
No considera la superficie de las áreas verdes no Conformadas y Bloques A y B.
 Pueblo A: Corro de la Virgen, Terreno Municipal 0,739 km²
 Pueblo B: Estrecho Río Claro, parte conformada 0,336 km²
 Deficit: Promedio entre áreas verdes requeridas por Decimena General de Urbanismo y Construcciones (O.G.U.G) y La Organización Mundial de la Salud (O.M.S) menos la Superficie Actual de Áreas Verdes.

Nota: Para establecer el magnitud cabal de las áreas verdes, se tomó como referencia la información de La Guía de Diseño del Espacio Público (MUNU/2008) y Áreas Verdes en El Deseo (Santiago/COFRAMA - Gobierno de Chile, 2002)

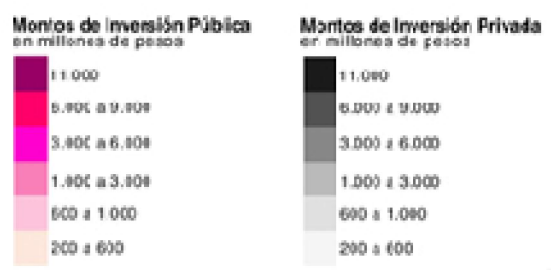


Mapa elaborado por Escuela de Líderes de Ciudad.

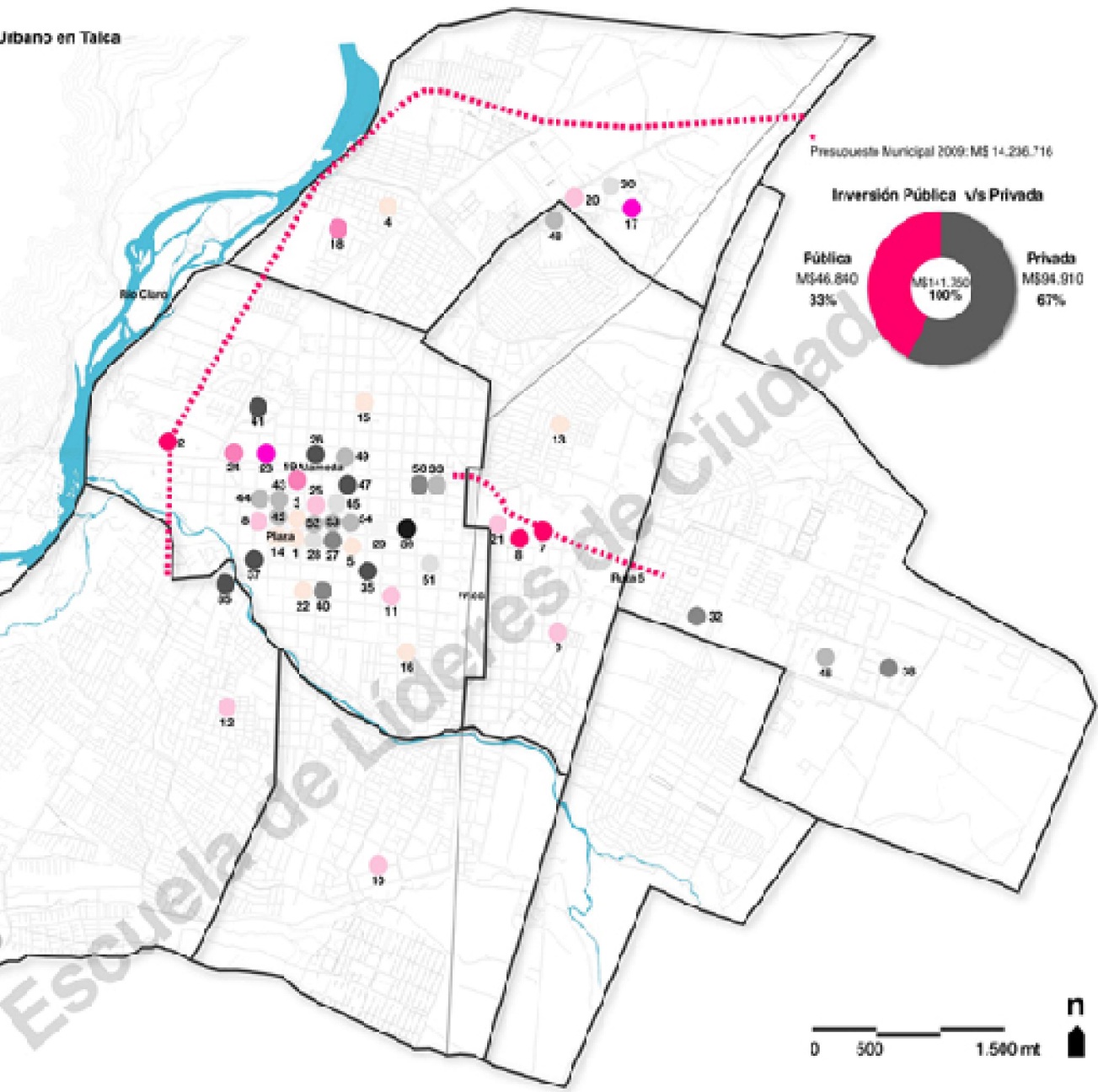
Área Verde por Sector w/ Área Urbana y Requerimientos según O.G.U.C y O.M.S



Inversiones Públicas y Privadas en Proyectos de Impacto Urbano en Talca 2004-2009



- | Año | Proyecto |
|------|---|
| 2009 | 1 Restauración del Edificio de Conces de Talca |
| 2009 | 2 Circunvalación Av. Río Claro |
| 2009 | 3 Restauración del Museo O'Higgins y de Bellas Artes |
| 2009 | 4 Mejoramiento Quilicó mi barrio |
| 2008 | 5 Paseo Pratónal en 1 Sur entre Ay y Colente |
| 2008 | 6 Conector Alameda - 3 Norte |
| 2008 | 7 Mejoramiento del Hospital Regional de Talca COT |
| 2008 | 8 Edificio de la Contraloría Regional del Maule |
| 2008 | 9 Escuela Lomitos Yacil |
| 2008 | 10 Escuela Las Américas |
| 2008 | 11 Escuela Básica Talca |
| 2007 | 12 Escuela Galois Spino |
| 2007 | 13 Escuela Esperanza |
| 2007 | 14 Remodelación Plaza de Armas |
| 2007 | 15 Remodelación Plaza las Horas |
| 2007 | 16 Remodelación Plaza Abate Molina |
| 2006 | 17 Edificio UTAJ (casino, óptica, biotecnología) |
| 2006 | 18 Consejo Educacional Javiera Carrán |
| 2006 | 19 Teatro Regional del Maule |
| 2006 | 20 Centro Teleón |
| 2005 | 21 Clínica Pensionado del Hospital Regional de Talca |
| 2005 | 22 Centro Comunitario Provincial de Talca |
| 2004 | 23 Corte de Apelaciones de Talca |
| 2004 | 24 Tribunales de Julián Doll en lo Penal |
| 2004 | 25 Policía de Investigaciones de Chile |
| 2009 | 26 Pac corp (Aire Urbano) |
| 2009 | 27 Remodelación Plaza Confesores y Mejoramientos Subterráneos |
| 2009 | 28 Edificio Don Jairo |
| 2009 | 29 Edificio 6 sur entre 1 norte |
| 2009 | 30 Edificio Medicina UTRL |
| 2009 | 31 Colegio Santo Tomás |
| 2009 | 32 Gran Casino de Talca |
| 2009 | 33 Clínica del Maule DCI |
| 2008 | 34 Edificio Bicentenario |
| 2008 | 35 Supermercados JUMBO y Centro Comercial EASY |
| 2008 | 36 Inmobiliaria Lienquihue (Anali) |
| 2008 | 37 Inmobiliaria Lienquihue (Cristóbal) |
| 2008 | 38 Inmobiliaria Diguá (Richman) |
| 2007 | 39 Multimedias RPTV TV |
| 2007 | 40 Inmobiliaria Diguá (Costa Azul) |
| 2007 | 41 Universidad Aconcagua |
| 2007 | 42 Edificio CCAF la Esmeralda |
| 2007 | 43 Centro de extensión DOP |
| 2007 | 44 Centro Médico Integral |
| 2006 | 45 Oficinas Constructora Galilea |
| 2006 | 46 Infraestructura UCM |
| 2006 | 47 Inmobiliaria Diguá (Marlene) |
| 2006 | 48 Oficinas del Diario el Centro |
| 2005 | 49 Hotel Diego de Almagro |
| 2005 | 50 Clínica del Maule COT |
| 2004 | 51 Centro Comercial Porta Sur |
| 2004 | 52 Edificio Fortal del Maule |
| 2004 | 53 Edificio Centro 2000 |



Mapa elaborado por Escuela de Líderes de Ciudad.

Indicador	Talca	Curicó
Porcentaje de área verde urbana respecto al porcentaje de la superficie urbana comunal	1,97%	6,6%
Satisfacción con el espacio público	40,2%	55,1%
No utiliza espacios públicos	72,2%	44,1%
Satisfacción con limpieza de su barrio	33,8%	71,2%
Perdida en calidad ambiental (últimos 10 años)	52,2%	37,8%

Porcentaje de respuestas para “ganado” y “perdido” según ciudad

Variable	Lo ganado			Lo perdido		
Dimensión	Talca	Curicó	Diferencia	Talca	Curicó	Diferencia
Confianza y Convivencia	16,4	56,6	-40,2	64,7	28,5	14,2
Vida Comunitaria	29,9	57,7	-27,8	45,5	22,5	23

6. ¿Podemos hacer algo?

- a. La ciudad es una **CONSTRUCCION** social
- b. La **CONSTRUCCION** social
- c. Ex **CONSTRUCCION** as
(c) **NUEVOS
LIDERAZGOS**
- d. Hay un ámbito de **DERECHOS** por conquistar





Si no nos dan la palabra ¡nos la tomamos!

CABILDO

Ciudadano

SE LEVANTA
CABILDO
EN TALCA

MOVIMIENTO CIUDADANO
TALCA CON TOD@S

SÁBADO

14 de
Agosto

09:30 a 18:30 Hrs.

Lugar: **Universidad Autónoma
de Chile**

Temas del Cabildo:

- Emergencia y bienestar de las personas
- Calidad de vida urbana
- Calidad de vida rural
- Educación
- Salud
- Cultura
- Trabajo
- Vivienda
- Participación ciudadana y gestión local
- Derechos humanos y no discriminación
- Derechos ciudadanos de consumidores

más info : www.cabildodetalca.bligoo.cl
Facebook : Cabildo Ciudadano en Talca
Correo : secretariacabildo@gmail.com

Colaboran:



UNIVERSIDAD AUTÓNOMA
DE CHILE



Libres de Ciudad